

RiALTO[®]



LIFESTYLE
MAGAZINE
1/2010

1



Ing. Lubomír Fiedler, majitel značky RIALTO

Přichází jaro a pak léto, odkládáme kabáty, a s tím se odhalují různé pozůstatky vánoc. Lepší než poslouchat milosrdné lži přátel je správná volba garderoby. Majitelky problémových partií ocení kabátek „Spencer“, díky němuž se nedokonalosti postavy stanou doslova neviditelné. Efekt vázání na předních dílech a u rukávů mu navíc dodává velmi elegantní vzhled, který mohou ocenit třeba i nastávající maminky. Přeji vám hezké léto s oblečením Rialto.



Sukně | Skirt CAPELINI
20.75085.0185



Kabátek | Spencer EMINENCE
20.73066.01242



Sukně | Skirt EAVIS
20.75100.01242



Šaty | Dress ELISE-L
20.76056.0185



Bolerko | Bolero EARN
20.71013.0185



Kalhoty | Trousers CAMPUR
20.72144.01241



Šaty | Dress ELLA
20.76057.01241

Kabátek | Spencer EMINENCE 20.73066.01241
Kalhoty | Trousers CAMPUR 20.72144.01241
Boty | Shoes Bafa
Šperky | Jewellery Jablonex



3 **Ing. Lubomír Fiedler, owner of the fashion label RIALTO**

The spring and then summer is coming, we lay off coats and reveal various remains of Christmas. Rather than listening to white lies your friends are telling you, you should choose the right clothes. Women with imperfect body appreciate jacket „Spencer“ that makes troubled body parts almost invisible. The effect of binder on front parts and on sleeves gives it an elegant look that can also appreciate expecting mothers. I wish all nice summer with clothes by Rialto.



Sukně | Skirt EAGLE
20.75098.1932

Šaty | Dress ELISE-L
20.76056.0265

Tričko | T-Shirt ELLEN
20.77189.0067

3/4Kalhoty | Pants CASTANGA
20.72145.0255

Tričko | T-Shirt ELIS
20.77192.0265



Kabátek | Spencer EMINENCE
20.73066.0255



Sukně | Skirt CAPELINI
20.75085.0265

Tričko | T-Shirt ELBRA
20.77193.0265
3/4Kalhoty | Pants CASTANGA
20.72145.0255
Boty | Shoes Baťa





Pavel Jevula, designér značky Rialto

Zvýšený pas podtrhující smyslné ženské tvary, zvýrazněná ramena, vzpomínáte? Inspirací k nové letní kolekci byla 80.a 90. léta. Tento trend se v náznamech promítá také do střihů triček s pružnými lemy. U sukní a šatů se snažíme uspokojit individuální nároky zákaznic. Vazačky z vlastního materiálu je totiž možné uvázat různými způsoby a tvořit tak neotřelé originální variace zcela podle aktuální nálady.



Tričko | T-Shirt ELLEN
20.77189.0068



Sukně | Skirt EAGLE
20.75098.5391



Tričko | T-Shirt ELBRA
20.77193.0068



Sako | Jacket EMA
20.73065.1931



Tílko | Top ELEMENT
20.77190.0067



Sukně | Skirt EASTON
20.75099.1931



Tričko | T-Shirt ELIS
20.77192.0068



Tílko | Top ELEMENT
20.77190.0067
Sukně | Skirt EAGLE
20.75098.5391
Šperky | Jewellery Jablonex



7

Pavel Jevula, designer of fashion label Rialto

High waist stressing the sexy figure of a woman, accented shoulders, do you remember? 1980s and 1990s were the inspiration for the new summer collection. There are hints of this trend also in the designs of t-shirts with elastic hem. Skirts and dresses should satisfy all individual demands of our customers. It is possible to tie binders from proper material on many different ways and create original variations totally according to the current mood.



Vesta | Whist ENKORE
20.71012.1934



Sukně | Skirt EASTON
20.75099.5390



Tílko | Top ELEMENT
20.77190.0065



Bolerko | Bolero EARN
20.71013.0068



Sako | Jacket EMA
20.73065.5393





3/4Kalhoty | Shorts EDEN
20.72151.1931



Tričko | T-Shirt ELIS
20.77192.0267

Sako | Jacket EMA
20.73065.5393
Tričko | T-Shirt ELIS
20.77192.0251
3/4Kalhoty | Shorts
EDEN 20.72151.1931





Jiří Šebesta, designér Jablonecké bižuterie

Bižuterie se bude letos v létě používat méně. Půjde ale o velké, dominantní kusy. Jedná se především o masivní náramky nebo jejich mnohonásobné vrstvení, výrazné náušnice (až 15cm dlouhé), nebo nápadné prsteny. Voda a vzduch jsou klíčovými inspiracemi pro letní sezónu. Barvy ztělesňují beztlížnou lehkost a gradují do super neutrálních odstínů - krystal, šedý a bílý opál. Dále se budou používat přírodní tóny mědi, jantaru, hnědého ebenu, intenzivní červená a modrý opál.



Sako I Jacket HALLE
20.73067.0264



Šaty I Dress LOCHRISTI
20.76059.0264



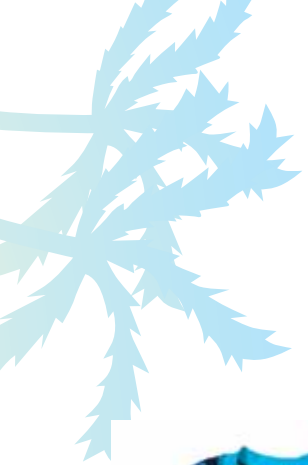
Tričko I T-Shirt ELSA
20.77191.0252



Kabátek I Spencer EMINENCE
20.73066.0256



Sukně I Skirt EARNEST
20.75101.0256



Bolerko | Bolero EARN
20.71013.4106



Šaty | Dress ELISE-L
20.76056.4106



Korzet | Korset DERICI
20.77180.0263
Sukně | Skirt EARNEST
20.75101.0263
Šperky | Jewellery Jablonex

Jiří Šebesta, designer of Jablonec Glass Jewellery

Glass jewellery will be used less this summer. But it will be big, dominant pieces. It's all about massive bracelets or their multiple layering, extravagant earrings (up to 15 cm long) or showy rings. Water and air are crucial inspiration for the summer season. Colours represent weightless airiness and gradate into super neutral shades – crystal, grey and white opal. We will also use natural shades of copper, amber, brown ebony, intensive red and blue opal.



Sukně I Skirt BARSY
20.75103.0262



Sako I Jacket EMA
20.73065.0262



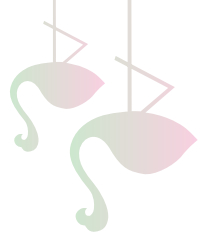
Sukně I Skirt BOIRY
20.75102.1932



3/4Kalhoty I Shorts EDEN
20.72151.0262



Vesta I Waist ENKORE
20.71012.01241



Tílko | Top ELEMENT
20.77190.0266



Sukně | Skirt BOIRY
20.75102.1933



Šaty | Dress ELLA
20.76057.4400
Kabelka + boty |
Shoes + bag Baťa
Šperky | Jewellery
Jablonex



Pavel Bauer, vizážista Estée Lauder

Svěží barvy letní oblohy (bledě modrá, růžová) a přírody která nás obklopuje (zelená, fialová, hnědá). To je ta nejlepší inspirace pro zkrášlení obličejů v letních měsících. Při líčení nové kolekce Rialto, jsem se snažil podtrhnout přirozený vzhled pleti a barvy kombinovat tak, aby co nejlépe doplňovaly pastelovou barevnost modelů Pavla Jevuly. Buďte trendy v souladu s letní přírodou!



Tričko | T-Shirt ELEMENT
20.77190.0258



Sukně | Skirt CAPELINI
20.75085.0258



Šaty | Dress ELISE-K
20.76056.0258



Tričko | T-Shirt ELSA
20.77191.0258



3/4Kalhoty | Shorts EDEN
20.72151.1934



Bolerko | Bolero EARN
20.71013.0258



Šaty | Dress LEES
20.76060.0258



Bolerko | Bolero
EARN20.71013.0258
Tričko | T-Shirt ELEMENT
20.77190 .0258
3/4Kalhoty | Shorts EDEN
20.72151.1934
Kabelka + boty |
Shoes + bag Baťa



Pavel Bauer, make-up artist Estée Lauder

Fresh colours of summer sky (pale blue and pink) and the nature around us (green, violet, brown). That is the best inspiration for adding some glamour to your face in summer. While working on a make-up for the new collection of Rialto, I tried as best as I could to point out the natural skin look and to combine the colours with the pastel shades of Pavel Jevula 's designs. Be trendy in harmony with summer nature!



Sukně | Skirt EAVIS
20.75100.0066



Šaty | Dress ELLA
20.76057.0259



Tričko | T-Shirt ELLEN
20.77189.0250



Sukně | Skirt EAVIS
20.75100.0261



Halenka | Shirt ECLIPSE
20.77188.0260

Tílko | Top ELEMENT 20.77190.0254
Sukně | Skirt EAVIS 20.75100.0066
Šperky | Jewellery Jablonex





Michal Kubáník, nákupce dámské obuvi, Baťa a.s.

Pestrý mix sandálů v zemitých barvách se díky svým nápaditým detailům skvěle hodí k lehkému letnímu oblečení nejen do rozpálených městských ulic, ale i na večerní procházky. Bojíte se, že budete muset trpět pro krásu? Nemusíte. Já se naopak snažil o to, aby jste si léto užily se vším všudy, tedy hlavně s radostí.

Michal Kubáník – buyer of women´s shoes, Baťa a.s.

Fancy mixture of sandals in earthy colours matches perfectly thanks to its creative details with light summer clothing. These shoes can be worn not only in hot city streets but also for evening walks. Are you afraid that you will have to suffer for beauty? You don´t have to. On the contrary, I tried that you fully enjoy your summer, especially with joy.



Halenka | Shirt ECLIPSE
20.77188.5427



Jeansy | Jeans DREAM
19.72148.01763



Sako | Jacket EMA
20.73065.3956



3|4Kalhoty | Pants EDEN
20.72151.2007



Tričko | T-Shirt ELBRA
20.77193.0098





Vesta | Waist ENKORE
20.71012.3956



3/4Kalhoty | Pants CASTANGA
20.72145.3956



Sako | Jacket EMA
20.73065.3956
Jeansy | Jeans DREAM
19.72148.01763
Čepice | Cap CAP
18.12C.0176
Lodičky | Shoes Baťa

RIALTO®

RIALTO COLLECTION

Ing. Lubomír Fiedler, Trnkova 144, CZ-628 00 Brno,
tel./fax: +420 544 219 650, tel: +420 548 212 335

www.rialto.eu

Vybrané modely Rialto můžete objednávat na internetové adrese:
Orders care of:

www.rialtofashion.com

Na této adrese naleznete aktuální seznam prodejen,
který nebylo možné v době vydání katalogu zcela aktualizovat.

Brno: **ŠŤASTNÁ CHVÍLE** - Josefská pasáž 1
České Budějovice: **MATAHARI** - Česká 32
Český Krumlov: **U ZÁMKU** - Latran 76
Český Brod: **HELENY** - Husovo nám. 80
Havířov: **OD ELÁN - CRAUL FASHION** - Nám. Republiky
Hradec Králové: **LARIO** - Gočárova tř. 1262
Jeseník: **ELEGANCE** - Nám. Svobody 831-21
Jindřichův Hradec: **NOVOTEX-sdružení** - Klášterská 95/1
Městec Králové: **Módní ateliér EGO FEGO** - Nám. Republiky 68
Mladá Boleslav: **Butik JANA** - V. Klementa
Moravská Třebová: **U ZVONEČKU** - ČSA 9
Pelhřimov: **TOP mode** - Masarykovo nám. 13
Plzeň: **MÓDA ANOLI** - pasáž ul. B. Smetany 1
Pohořelice: **KAMILA** - Znojemská 589
Police nad Metují: **BUTIQUE** - T. G. Masaryka 81
Praha: **BELLA mode** - Elišky Přemyslovny 449
Rychnov nad Kněžnou: **LIMA centrum** - Komenského 43
Rýmařov: **Boutique CHICK and STYLE** - Husova 1334/4
Sokolov: **TWIST SHOP** - Roosveltova 2019
Tábor: **OD DVOŘÁK - SIM Pánské a dámské oděvy** - Tř. 9. května 2886
Velká Dobrá: **Ateliér A-BEL** - Karlovarská 345
Vodňany: **GANDALF** - Nám. Svobody 23/1
Vysoké Mýto: **RAMONA** - Nám. Přemysla Otakara II 94/1
Žďár nad Sázavou: **RIALTO** - Trvz 2/13



Bata

JABLONEX

Halenka I Shirt ECLIPSE 20.77188.7431
Vesta I Waist ENKORE 20.71012.3956
3/4Kalhoty I Pants CASTANGA 20.72145.3956
Šperky I Jewellery Jablonex
Kabelka I Bag Baťa

Poštovní adresa:

Rialto | Ing. Lubomír Fiedler | Trnkova 144 | 628 00 Brno
Kontaktní osoba: Pavel Jevula +420 602 892 417

Fakturační adresa:

Ing. Lubomír Fiedler | Bzenecká 5 | 628 00 Brno
DIČ: CZ2895508112104 | IČO:10549935

Fashion design and styling: **Pavel Jevula**
Foto: **Kiva** | Visage: **Pavel Bauer** | Graphic design: **tmbsign**
Obuv I Shoes: **Baťa a.s.** | Šperky I Jewels: **Jablonex Group a.s.**